

IDEAL 2604

Kraftvoller Shredder mit Kapazitätskontrolle ECC für zentralen Datenschutz - auch im Dauerbetrieb. In allen gängigen Sicherheitsstufen verfügbar.

max.
32
Blatt

← 26 cm →

Stufe P-2 4 mm Streifenschnitt

Blattzahl*: 30-32 | 26-28

Stufe P-4 4 x 40 mm Partikelschnitt

Blattzahl*: 25-27 | 21-23

Stufe P-5 2 x 15 mm Partikelschnitt

Blattzahl*: 15-17 | 13-15

Stufe P-6 0,8 x 12 mm Feinschnitt

Blattzahl*: 8-10 | 6-8

Stufe P-7 0,8 x 5 mm Super-Feinschnitt

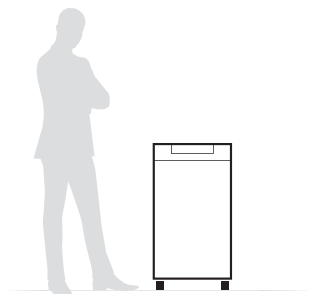
Blattzahl*: 5-7 | 4-6

* Papier DIN A4, 70 g/m² | Papier 80 g/m²



Technische Daten

Volumen	125 l (Unterschrank) 100 l (Schnittgutbehälter)
Strom	230 V / 50 Hz
Leistung	640-Watt-Wechselstrommotor



Maße	926 x 495 x 470 mm (H x B x T)
Gewicht	48 kg
ID-No.	11260401

GS certificate-No. DP 10035

Produktbeschreibung

SPS-Sicherheitspaket (Safety Protection System): Patentierte, elektronisch kontrollierte Sicherheitsklappe in der Zuführöffnung als zusätzliches Sicherheitselement; Mehrfunktions-Schaltelement EASY-SWITCH mit integrierter Bedienungsführung durch Farbsignale und Leuchtsymbole; Reversierautomatik mit automatischer Abschaltung (verhindert Papierstaus); Abschaltautomatik bei vollem Schnittgutbehälter; elektronische Türsicherung über Magnetschalter; zweifache Motorsicherung; ZERO ENERGY CONSUMPTION: Komplette, automatische Netztrennung nach 30 Minuten. Lichtschanke für automatischen Start/Stopp. ECC – Electronic Capacity Control: Patentierte Anzeige der Kapazitätsauslastung während des Shredderns. Büroklammernfeste Vollstahl-Messerwellen aus gehärtetem Spezialstahl mit LIFETIME-Garantie (Büro- und Heftklammern sind beim Feinschnitt 0,8 x 12 mm und Super-Feinschnitt 0,8 x 5 mm zu entfernen. Garantie: 2 Jahre). Streifenschnitt- und Partikelschnitt-Varianten geeignet zum Vernichten der gängigsten CDs/DVDs. Laufruhiger, kraftvoller Wechselstrommotor für Dauerbetrieb. Robustes, geschlossenes Getriebe mit Twin-Antriebs-System. Hochwertiger, fahrbarer Holzunterschrank. Umweltfreundlicher Schnittgutbehälter (keine Einwegplastiksäcke erforderlich).

IDEAL

WWW.IDEAL.DE

IDEAL 2604

Ausstattungsmerkmale



VOLLSTAHL-MESSERWELLEN

Büroklammernfeste, gehärtete Vollstahl-Messerwellen mit lebenslanger Garantie bei bestimmungsgemäßem Gebrauch (Feinschnitt-Modelle ausgenommen).



EASY-SWITCH

Hoher Bedienkomfort: intelligente Steuerung durch das Mehrfunktions-Schaltenelement EASY-SWITCH mit Bedienerführung durch Farbsignale und Leuchtsymbole.



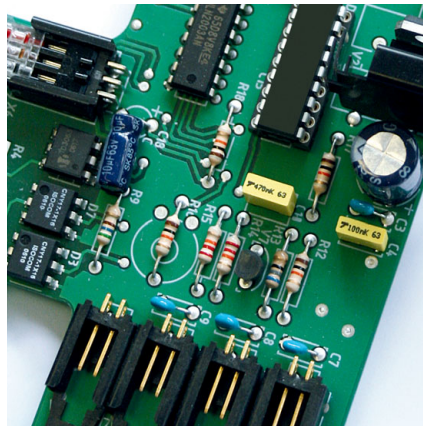
ECC – ELECTRONIC CAPACITY CONTROL

Staufrei, kontinuierlich shreddern: ECC (Electronic Capacity Control) – die genutzte Blattkapazität wird über LEDs angezeigt.



SCHNITTGUTBEHÄLTER

Der umweltfreundliche Schnittgutbehälter lässt sich bequem und sauber entnehmen. Er kann mit oder ohne Einwegplastiksack verwendet werden.



AUTOMATIK-FUNKTIONEN

Erprobt und zuverlässig: Steuerelektronik für die verschiedenen Automatik-Funktionen einschließlich dem Energiesparmodus ZERO ENERGY CONSUMPTION.



HOCHWERTIGE KOMPONENTEN

Qualität bis ins Detail: Hochwertiger Unterschrank mit Qualitätsbeschlägen und form-schönen Lenkrollen.



L.T.E. Listed 802 D



IDEAL

Bescheinigung
Nr. **DP 10035**
vom 25.09.2012

GS-Prüfbescheinigung

Name und Anschrift des
Bescheinigungsinhabers:
(Auftraggeber) Krug & Priester GmbH & Co. KG
Simon-Schweitzer-Straße 34
72336 Balingen

Name und Anschrift des
Herstellers: siehe oben

Produktbezeichnung: Aktenvernichter

Typ: 11260202, 11222602, 11310203, 11380301, 11380302, 11260401, 11310401

Prüfgrundlage: DIN EN 60950-1:2011-01+A12:2011-08
EN 60950-1:2006-04+A11:2009-03+A1:2010-03+A12:2011-02
IEC 60950-1:2005-12+AMD1:2009-12
Einrichtungen der Informationstechnik – Sicherheit;
Teil 1: Allgemeine Anforderungen
EN 12100-2:2004 Sicherheit von Maschinen – Grundbegriffe,
allgemeine Gestaltungsleitsätze; Teil 2: Technische Leitsätze
EN ISO 13857:2008 Sicherheit von Maschinen – Sicherheitsabstände
gegen das Erreichen von Gefährdungsbereichen mit den oberen
Gliedermaßen

Bemerkungen: Diese Prüfbescheinigung ersetzt diejenige mit den Kenndaten
DP 10035 vom 22.03.2010.

Das geprüfte Baumuster stimmt mit den in § 21 Absatz 1 des Produktsicherheitsgesetzes
genannten Anforderungen überein.
Der Bescheinigungsinhaber ist berechtigt, das umseitig abgebildete GS-Zeichen an den mit
dem geprüften Baumuster übereinstimmenden Produkten anzubringen.
Der Bescheinigungsinhaber hat dabei die umseitig aufgeführten Bedingungen zu beachten.

Diese Bescheinigung einschließlich der Berechtigung zur Anbringung des GS-Zeichens
ist gültig bis: **21.03.2015**



Unterschrift (Dipl.-Ing. Vogl)

Postadresse: Postfach • D-65173 Wiesbaden • Hausadresse: Rheinstr. 6-8 • D-65185 Wiesbaden
Telefon: +49 (0) 611/131-8219 • E-Mail: pruefstelle-dp@bgetem.de
612.17-So/Ho • Zugehöriger Prüfbericht: A 09194 • Produktschlüsselnummer: 001.1001